

[E[M]CONOMY
bedeutet:]

emco industrial
training

Designed for your profit



Geringes Volumen. Große Performance. CONCEPT TURN 105

CNC-Ausbildung mit
industrieller Performance

Concept TURN 105

Die PC-gesteuerte 2-Achsen-Drehmaschine im Tischformat erfüllt nicht nur spielend alle Basisanforderungen in der technischen Aus- und Weiterbildung, sondern weist Technik vom Feinsten auf: Sämtliche die Präzision bestimmenden Bauelemente wie Spindelstock, Schlitten, Werkzeugsystem und Reitstock sind bei der Concept TURN 105 auf einem starren, schwingungsdämpfenden Grauguss-Schrägbett aufgebaut. Kräftig dimensionierte Motoren sorgen für hohe Vorschubkräfte und Beschleunigungswerte. Vorgespannte, spielfreie Kugelgewindespindeln und ein optimales Führungsverhältnis der Schlitten garantieren Stabilität und Präzision. Die Steuerung der Concept TURN 105 übernimmt ein PC, auf dem WinNC, das Konzept der wechselbaren Steuerung von EMCO, installiert werden kann.

[Arbeitsraum]

- Vollverkleidung des Arbeitsraumes
- Großes Türsicherheitsglas
- Großzügige Sicht in den Arbeitsraum
- Mit Schutz vor Späneflug
- Beste Ergonomie

[Hauptantrieb]

- Stufenlos regelbarer Hauptantrieb
- Drehstrom-Asynchronmotor

[Maschinenuntersatz]

- Mit ausziehbarer Lade
- Bietet Platz für PC-Tower

[Werkzeugrevolver]

- Scheibenrevolver
- 8 Stationen

[Schwenktisch]

- Mit ausziehbarer Tastaturlade
- Ergonomisch angeordnet

[Reitstock]

- Pneumatischer Reitstock
- Pinolendurchmesser 35 mm

Maschine mit optionaler Ausstattung



Türknauf



Schlauchtülle



Kugelbolzen

[Technik]

Highlights

- Stabile Grauguss-Schrägbettkonstruktion
- Dreipunktlagerung des Maschinenbettes
- Gehärtete Führungsbahnen
- Zentralschmierung
- 8fach-Werkzeugwender
- Vollverkleidung des Arbeitsraumes
- Steuerung EMCO EASY CYCLE integrierbar
- Made in the Heart of Europe

Optionen

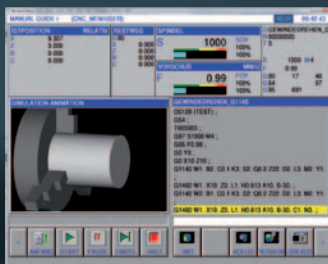
- Umfangreiche Auswahl an Werkzeugen
- Pneumatischer Reitstock
- USB-Steuerungstastatur und TFT-Display
- Robotik-Interface zur Integration in FFS- bzw. CIM-Systeme
- Automatisches Spannmittel
- Minimalmengenschmierung
- Kühlmittleinrichtung
- Maschinenuntersatz mit Schwenktisch

[Die wechselbare Steuerung]

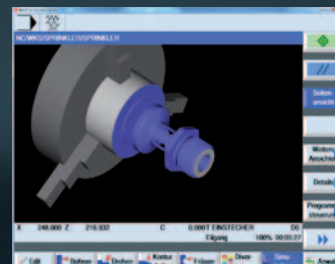
Einzigartig ist das Konzept der wechselbaren Steuerung, mit dem alle Concept-Maschinen ausgestattet werden können. Der Anwender wird dabei auf einer einzigen Maschine auf allen marktüblichen CNC-Industriesteuerungen geschult. Das Ergebnis: Die CNC-Techniker sind flexibel einsetzbar. Und das ist ein entscheidendes Plus für die Fachkräfte wie für das Unternehmen.



Der Wechsel auf eine andere Steuerung erfolgt durch Aufruf der entsprechenden Software und durch einfachen Austausch des steuerungsspezifischen Moduls innerhalb einer Minute.



Einfache Programmierung mit den EMCO WinNC-Steuerungen



Ausbildungsgerechte Simulation mit Win3D-View

[Easy2control: Neues Bedienkonzept]

Optional kann die Maschine mit der neuesten Softwarevariante der wechselbaren Steuerung ausgestattet werden, bei der die steuerungsspezifischen-, und Maschinen-Tastaturen der WinNC-Steuerungen auf einem 16:9 Full-HD Bildschirm dargestellt werden – Easy2control. Die unterschiedlichen Bedienfelder für Maschine, Steuerung und Schnellzugriffe können über Registerkarten umgeschaltet werden. Die Tasten und Drehregler können entweder mit der Maus oder wenn ein Full-HD-Touchscreen verwendet wird, über die Tasten und Regler betätigt werden. Zum Betreiben der Software an der Concept Maschine wird ein Lizenzdongle und ein kleines Maschinenbedienpult – „Easy2operate“ - benötigt.



Easy2control mit Easy2operate

[Technische Daten]

CONCEPT TURN 105

Arbeitsbereich	
Umlaufdurchmesser über Bett	ø 180 mm
Umlaufdurchmesser über Planschlitten	ø 75 mm
Spitzenweite (Spindelnase – Körner)	236 mm
Maximaler Drehdurchmesser	ø 75 mm
Maximale Drehlänge	121 mm
Max. Stangendurchmesser	ø 20 mm
Spitzenhöhe	90 mm
Verfahrbereich	
Verfahrweg in X	55 mm
Verfahrweg in Z	172 mm
Hauptspindel	
Drehzahlbereich (stufenlos regelbar)	150 – 4000 U/min
Max. Drehmoment (bei 60% ED)	14 Nm
Spindellager, Kegelrollenlager	ø 45 mm
Spindelbohrung	ø 20,5 mm
Hauptmotor	
Drehstrom-Asynchronmotor, Leistung	1,9 kW
Werkzeugsystem	
Anzahl der Werkzeuge	8
Schafthöhe und -breite für Außenwerkzeuge	12 x 12 mm
Aufnahmebohrung für Innenwerkzeuge	ø 16 mm
Schaltzeit (T1/T2/T3 = 45°/180°/315°)	1,4/3,5/5,5 s
Vorschubantriebe	
Eilganggeschwindigkeit in X/Z	5 m/min
Max. Vorschubkraft	2000 N
Arbeitsvorschub in X/Z (stufenlos regelbar)	0 – 5 m/min
Positionsstreuung Ps nach VDI 3441 in X/Z	0,005/0,005 mm

Reitstock (Rollkörner integriert)	
Pinolenhub	120 mm
Pinolendurchmesser	ø 35 mm
Kühlmitteleinrichtung (Option)	
Behältervolumen	35 l
Max. Förderleistung	15 l/min
Max. Förderdruck	0,5 bar
Abmessungen	
Höhe der Drehachse über Flur	267 mm
Gesamthöhe	1030 mm
Gesamtlänge und Gesamttiefe	1135 x 1100
Gesamtgewicht	350 kg

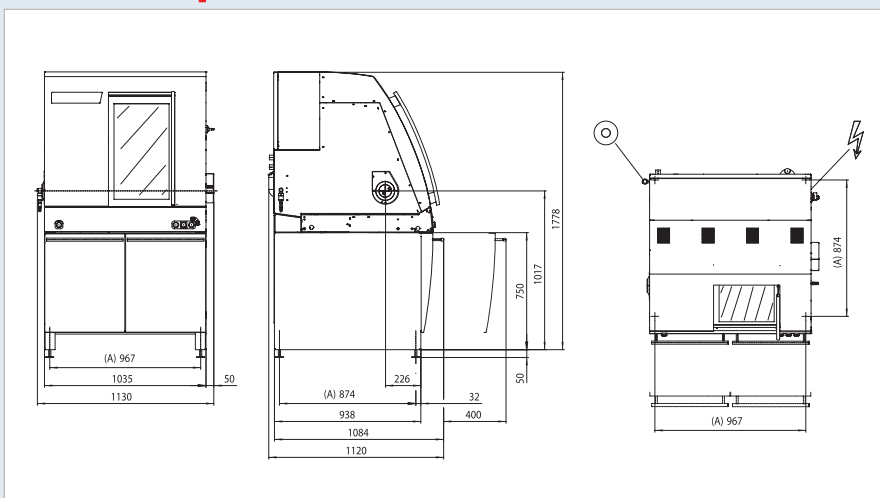
EMCO WinNC-Steuerungen

Sinumerik Operate 840D sl/828D	FANUC Series 31i
Sinumerik 810D/840D	FANUC Series 21
Sinumerik 820	FANUC Series 0
Sinumerik 810	Emcotronic TM02
FAGOR 8055 MC	CAMConcept

Bedienoberflächen für Easy2control

Sinumerik Operate 840D sl / 828D	FANUC Series 31i
Siemens 810D / 840D	FAGOR 8055 TC

Aufstellplan



Leistung

